



CorePro LEDtube Universal T8

CorePro LEDtube UN 1500mm HO 23W865 T8

Die ideale LED-Röhre zum Einstiegspreis mit hohem Lichtstrom für den Elektroinstallateur – immer mit der richtigen LEDtube vor Ort! Die Philips CorePro LEDtube Universal eignet sich hervorragend als Alternative für herkömmliche T8-Leuchtstofflampen und ermöglichen erhebliche Energieeinsparungen – egal ob ein KVG/VVG oder ein EVG vorhanden ist.

Produkt Daten

Allgemeine Eigenschaften	
Sockel	G13 [Medium Bi-Pin Fluorescent]
RoHS-Zeichen	RoHS mark
Hauptanwendungsgebiet	Industrie
Nennlebensdauer (Nom)	30000 h
Schaltzyklus	50000X
B50L70	30000 h

Lichttechnische Daten	
Farbcode	865 [CCT von 6500 K]
Ausstrahlungswinkel (Nom)	240 °
Lichtstrom (Nom)	2700 lm
Nennlichtstrom (Nom)	2700 lm
Nenn-Abstrahlungswinkel	240 °
Ähnlichste Farbtemperatur (Nom)	6500 K
Farbkonsistenz	<6
Farbwiedergabeindex (Nom.)	80
Restlichtstrom am Ende der Nennlebensdauer (Nom)	70 %

Elektrische Kenndaten	
Eingangsfrequenz	50 bis 60 Hz
Power (Rated) (Nom)	23 W
Lampenstrom (Nom)	130 mA
Startzeit (Nom)	0,5 s
Aufwärmzeit bis 60 % Licht (Nom)	0,5 s
Leistungsfaktor (Nom)	0,97
Spannung (Nom)	220-240 V

Temperaturkenndaten	
Umgebungstemperatur (max.)	45 °C
Umgebungstemperatur (min.)	-20 °C
Lagertemperatur (max)	65 °C
Lagertemperatur (min)	-40 °C
Gehäusetemperatur (max)	65 °C

Dimmen	
Dimmbar	Nein

CorePro LEDtube Universal T8

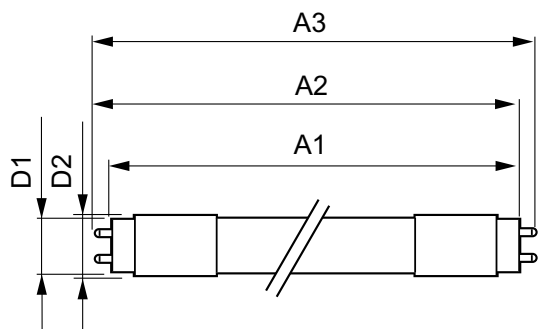
Mechanische Kenndaten	
Produktlänge	1500 mm
Zulassungen und Anwendungseigenschaften	
Energieeffizienz-Label (EEL)	A+
Energiesparendes Produkt	ja
Zeichen & Zertifikate	CE RoHS compliance KEMA-KEUR(DEKRA) Zertifikat
Energieverbrauch kWh/1.000 Std.	23 kWh
Produktcode	
Gesamt-Produktcode	871869680176500

Bestell-Produktname	CorePro LEDtube UN 1500mm HO 23W865 T8
EAN/UPC - Produkt	8718696801765
Bestellcode	80176500
Anzahl pro Verpackung	1
Anzahl pro Umverpackung	10
Material-Nr. (12NC)	929001869702
Nettogewicht (Einzelteil)	0,450 kg

Hinweise

- Zertifizierung inkl. Anforderungen aus der Sicherheitsnorm IEC 62776 für zweiseitig gesockelte Lampen (geprüft durch TÜV Süd)
- Beim Wechsel auf LEDtube muss überprüft werden, ob die in den Vorschriften geforderten Beleuchtungsstärken eingehalten werden. Wir weisen darauf hin, dass die Gesamtenergieeffizienz und Lichtverteilung einer Anlage von der Bauart der Anlage bestimmt werden.
- Lampe ist in trockenen Umgebungen einzusetzen und nur in Verbindung mit einer für den Anwendungsbereich zugelassenen Leuchte zu betreiben
- Die InstantFit EVG ist mit gängigen EVGs von Markenherstellern kompatibel. Bitte prüfen Sie vor Installation die Kompatibilität mit der Kompatibilitätsliste unter www.philips.de/LEDtube
- Alle Philips MASTER LEDtubes T8 verfügen über rotierende Endkappen für die optimale Ausrichtung einstellbar auf 0°/ 22,5°/ 45°/ 67,5°/90°

Abmessungsskizzen

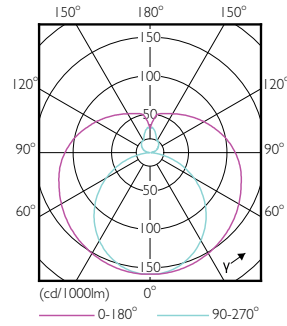
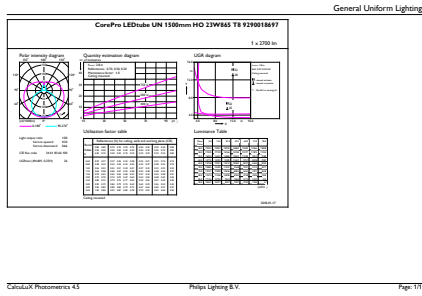


TLED 1500mm UNV24W-54W 3100lm 6500K

Product	D1	D2	A1	A2	A3
CorePro LEDtube UN 1500mm HO 23W865 T8	27,9 mm	28 mm	1500 mm	1505,9 mm	1514,2 mm

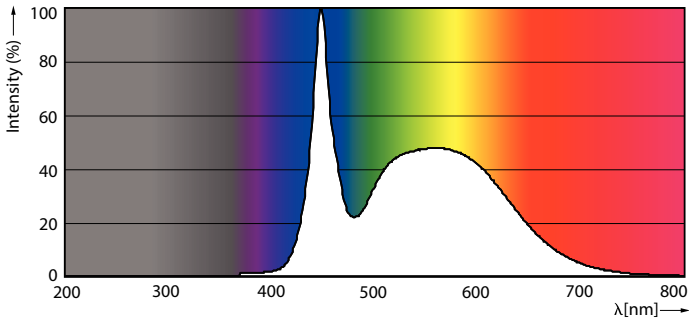
CorePro LEDtube Universal T8

Photometrische Daten



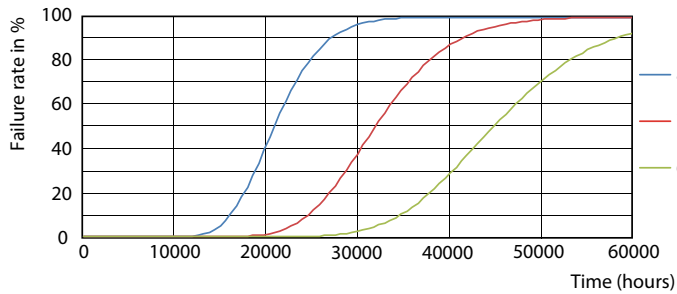
23W G13 865 6500K

18W G13 830 3000K

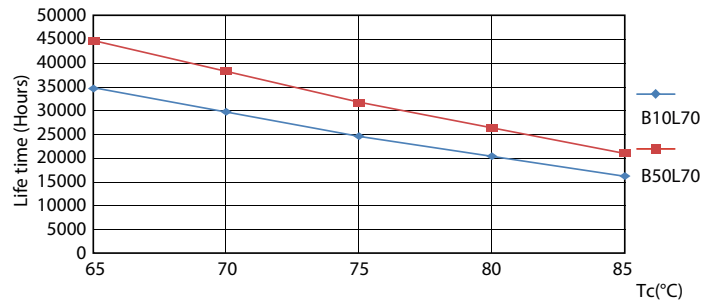


18W G13

Lebensdauer



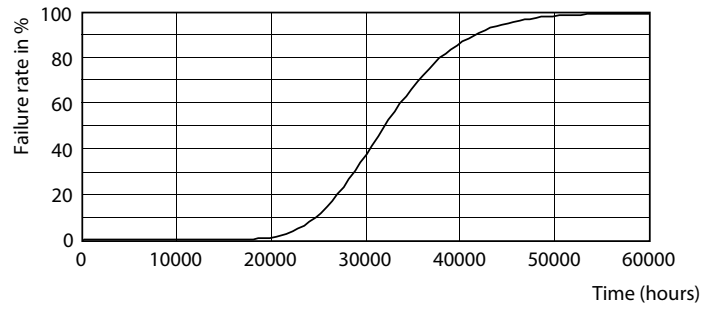
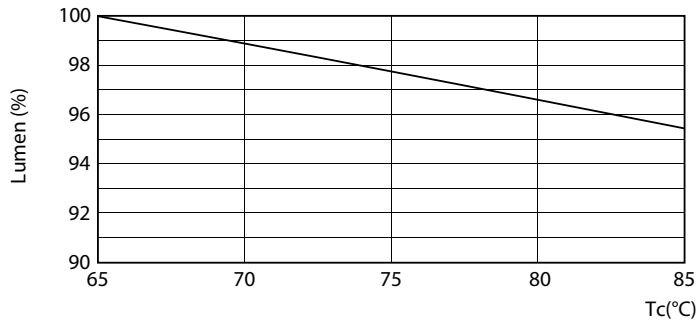
18W G13



18W G13

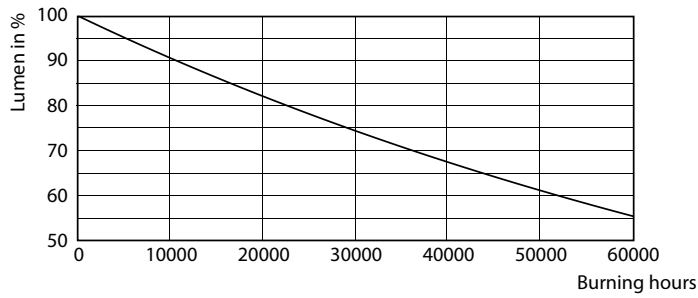
CorePro LEDtube Universal T8

Lebensdauer



18W G13

18W G13



18W G13

