

AspiraVision Compact für CDM

HID-AV C 35-70 /S CDM 220-240V 50/60Hz

HID-AspiraVision ist das neue, innovativste elektronische MultiWatt Vorschaltgerät für CDM-Lampen. Die kürzlich ergänzte Umschaltfunktion bietet ein Höchstmaß an Flexibilität, da das Betriebsgerät jetzt auf drei unterschiedliche Lampen-Leistungen eingestellt werden kann. Dank der intelligenten SOFT START-Funktion können mehr Leuchten an einem Sicherungsautomaten betrieben werden als bisher.

Produkt Daten

• Allgemeine Eigenschaften

Anwendungscode	-
Lampentyp	CDM
Lampenanzahl	1 piece/unit
Für den Einsatz im Außenbereich geeignet	No
Anzahl Produkte für MCB (16 A Typ B) (Nom)	58
Automatischer Neustart	Ja

• Elektrische Kenndaten

Eingangsspannung	220 bis 240 V
Eingangsfrequenz	50-60 Hz
Minimale Netzspannung Betrieb (min.)	198 V
Leistungsfaktor, 100 % Last (Nom)	0.95
Zündungsspannung (max.)	5.0 kV
Zündspannung (min.)	3.0 kV
Zündungsausschaltzeit (Nom)	19 min
Leistung mit Netzspannung (AC)	198-254V
Sicherheit mit Netzspannung (AC)	180-264V
Ableitstrom (max.)	0.25 mA
Einschaltstromweite	10 ms
Toleranz Lampenleistung	-3%/+3%
Einschaltstrom (max.)	8 A

• Verdrahtung

Kabelkapazität	160 pF
Ausgangskabel Sekundärseite (Nom)	
Kabellänge von Gerät zu Lampe	2 m
Abisolierlänge	10.0-11.0 mm
Vorschaltgeräte-Leiterquerschnitt	0.75-2.50 mm ²
Anschlussstyp	WAGO series 804

• Systemeigenschaften

Spezifizierte Lampenleistung des Vorschaltgeräts	35-70 W
Lampenleistung für CDM	39-73 W
Energieverlust für CDM	5-7 W

• Temperaturkenndaten

Umgebungstemperatur (max.)	55 °C
Umgebungstemperatur (min.)	-20 °C
Lagertemperatur (max)	80 °C
Lagertemperatur (min)	-25 °C
Gehäusetemperatur (Nom)	80 °C

PHILIPS

AspiraVision Compact für CDM

• Dimmen

Steuerungsschnittstelle -

• Mechanische Kenndaten

Gehäuse -S

• Zulassungen und Anwendungseigenschaften

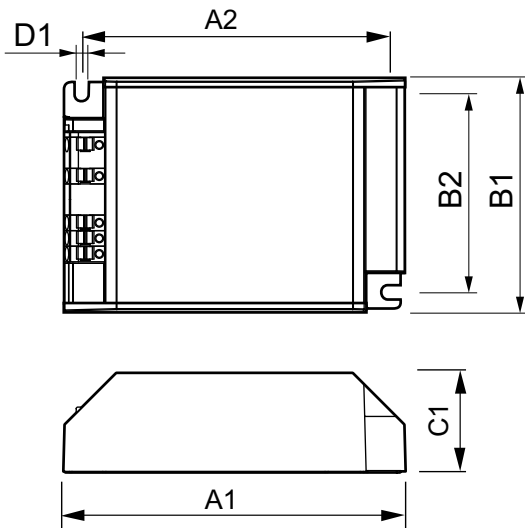
Überspannungsschutz (allgemein/differenziell) EN61547 (L-L 2kV, L-G 4kV) kV
 Leuchten-Schutzart (IP) Not Specified
 Überspannungsschutz 400 Vac 5 min
 Aktiver Temperaturschutz Yes
 Sicherheitsstandard EN 61347-2-12 and 2-1
 Qualitätsstandard ISO 9000:2000
 Umweltnorm ISO 14001
 Oberschwingungen IEC 61000-3-2
 Vibrationsstandard IEC68-2-6 F c
 Erschütterungsstandard IEC 68-2-29 Eb

Luftfeuchtigkeitsstandard IEC 60928 clause 13
 Zeichen & Zertifikate F-Kennzeichnung CE
 ENEC Zertifikat
 VDE Zertifikat
 CB Zertifikat
 VDE-EMC
 20 dB(A)
 Brumm- und Geräuschpegel

• Produktdaten

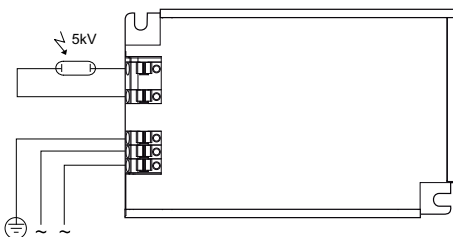
Gesamt-Produktcode 871829123310700
 Bestell-Produktname HID-AV C 35-70 /S CDM 220-240V 50/60Hz
 EAN/UPC - Produkt 8718291233107
 Bestellcode 23310700
 Anzahl pro Verpackung 1
 Anzahl pro Umverpackung 12
 Material-Nr. (12NC) 913700683866
 Nettogewicht (Einzelteil) 0.220 kg

Abmessungsskizzen



HID-AV C 35-70 /S CDM 220-240V 50/60Hz

Product	D1	C1	A1	A2	B1	B2
HID-AV C 35-70 /S CDM 220-240V 50/60Hz	4.5 mm	32.1 mm	110.0 mm	98.5 mm	75.0 mm	63.5 mm





© 2016 Philips Lighting Holding B.V.
Alle Rechte vorbehalten.

Technische Daten können ohne Vorankündigung geändert werden. Koninklijke Philips N.V. (Royal Philips) und/oder ihre Partner oder Lizenzgeber ist/sind Inhaber aller Urheber- (Copyright) und sonstigen Eigentumsrechte an den von Philips zur Verfügung gestellten Inhalten.

www.philips.com/lighting

2016, Juli 29
Änderungen vorbehalten