



CorePro LED PLL

CorePro LED PLL CorePro LED PLL HF 24W 840 4P 2G11

Die CorePro LED PLL Familie ist eine hervorragende LED Alternative für herkömmliche konventionelle Kompaktleuchtstofflampen. Die CorePro LED PLL LED sind wie die konventionellen PL-L/ TC-L Kompaktleuchtstofflampen am EVG (HF) zu betreiben. Mit dieser innovativen LED-Lösung können Sie hohe Energieeinsparungen im Vergleich zu herkömmlichen konventionellen Lösungen erzielen.

Produkt Daten

| Allgemeine Eigenschaften | | Power (Rated) (Nom) | |
|--------------------------------------------------|-----------------------|-----------------------------------------|---------|
| Sockel | 2G11 [2G11] | | 24 W |
| Nennlebensdauer (Nom) | 30000 h | Lampenstrom (max.) | 600 mA |
| Schaltzyklus | 50000X | Lampenstrom (min.) | 400 mA |
| B50L70 | 30000 h | Startzeit (Nom) | 0,5 s |
| | | Aufwärmzeit bis 60 % Licht (Nom) | 0,5 s |
| | | Leistungsfaktor (Nom) | NA |
| | | Spannung (Nom) | 53-77 V |
| Lichttechnische Daten | | Temperaturkenndaten | |
| Farbcode | 840 [CCT von 4000 K] | Umgebungstemperatur (max.) | 45 °C |
| Ausstrahlungswinkel (Nom) | 160 ° | Umgebungstemperatur (min.) | -20 °C |
| Lichtstrom (Nom) | 3400 lm | Lagertemperatur (max) | 65 °C |
| Nennlichtstrom (Nom) | 3400 lm | Lagertemperatur (min) | -40 °C |
| Nenn-Abstrahlungswinkel | 160 ° | Gehäusetemperatur (max) | 70 °C |
| Ähnlichste Farbtemperatur (Nom) | 4000 K | | |
| Farbkonsistenz | <6 | | |
| Farbwiedergabeindex (Nom.) | 83 | | |
| Restlichtstrom am Ende der Nennlebensdauer (Nom) | 70 % | | |
| | | Dimmen | |
| | | Dimmbar | Nein |
| Elektrische Kenndaten | | Zulassungen und Anwendungseigenschaften | |
| Eingangsfrequenz | 20000-70000 Hz | Energieeffizienz-Label (EEL) | A+ |

CorePro LED PLL

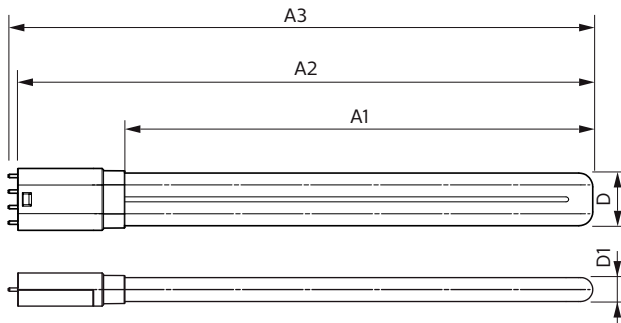
| | |
|---------------------------------|----------------------------------------------------|
| Energiesparendes Produkt | ja |
| Zeichen & Zertifikate | CE RoHS compliance KEMA-KEUR(DEKRA) Zertifikat |
| Energieverbrauch kWh/1.000 Std. | 29 kWh |
| Produktdaten | |
| Gesamt-Produktcode | 871869682841000 |
| Bestell-Produktname | CorePro LED PLL CorePro LED PLL HF 24W 840 4P 2G11 |

| | |
|---------------------------|---------------|
| EAN/UPC - Produkt | 8718696828410 |
| Bestellcode | 82841000 |
| Anzahl pro Verpackung | 1 |
| Anzahl pro Umverpackung | 10 |
| Material-Nr. (12NC) | 929001920502 |
| Nettogewicht (Einzelteil) | 0,160 kg |

Hinweise

- Beim Wechsel auf PLL LED muss überprüft werden, ob die in den Vorschriften geforderten Beleuchtungsstärken eingehalten werden. Wir weisen darauf hin, dass die Gesamtenergieeffizienz und Lichtverteilung einer Anlage von der Bauart der Anlage bestimmt werden.
- PLL LED für EVG sind nicht für den Betrieb an 230V geeignet
- Lampe ist in trockenen Umgebungen einzusetzen und nur in Verbindung mit einer für den Anwendungsbereich zugelassenen Leuchte zu betreiben
- Die CorePro PLL LED ist mit gängigen EVGs von Markenherstellern kompatibel. Bitte prüfen Sie vor Installation die Kompatibilität mit den getesteten EVGs auf der Kompatibilitätsliste unter www.philips.de/LEDtube

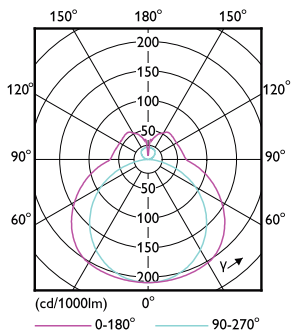
Abmessungsskizzen



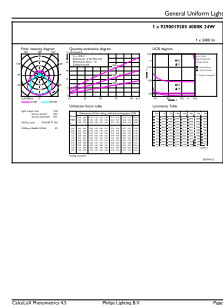
TLED PLL 55W 24-55W 3400lm 4000K 2G11 ND

| Product | D | D1 | A1 | A2 | A3 |
|-----------------------------|---------|-------|--------|----------|----------|
| CorePro LED PLL CorePro LED | 37,6 mm | 17 mm | 453 mm | 528,5 mm | 535,1 mm |
| PLL HF 24W 840 4P 2G11 | | | | | |

Photometrische Daten



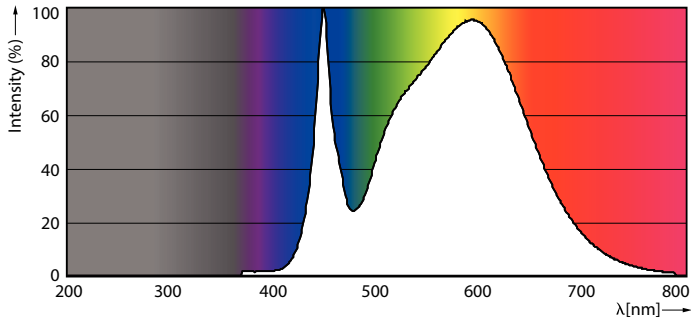
LEDtube CorePro PLL HF 24W 2G11 830 24D ND



LEDtube CorePro PLL HF 24W 2G11 840 24D ND

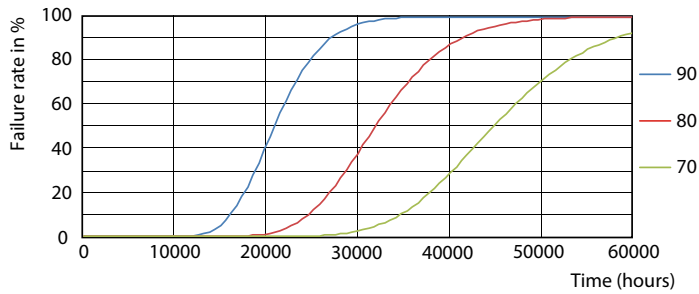
CorePro LED PLL

Photometrische Daten

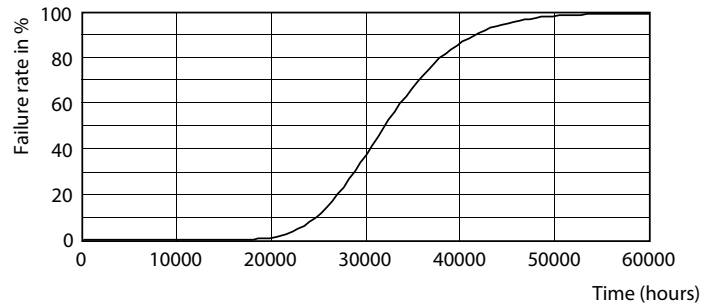


LEDtube CorePro PLL HF 24W 2G11 840 24D ND

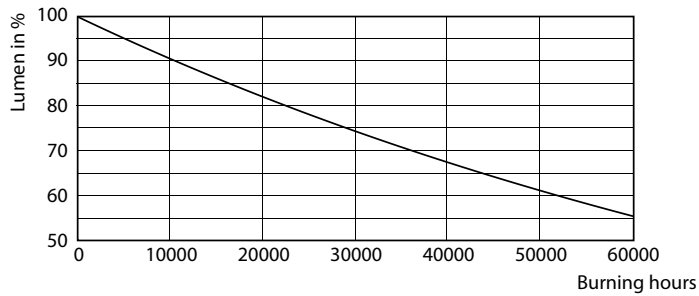
Lebensdauer



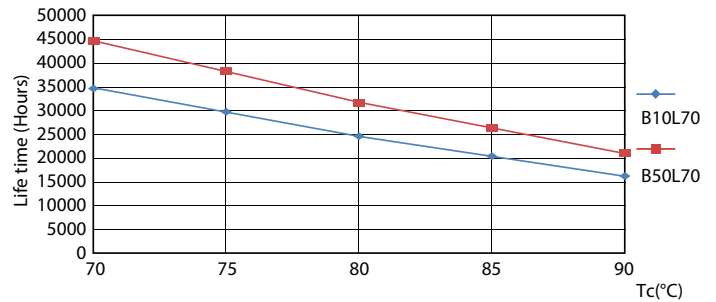
LEDtube CorePro PLL HF 24W 2G11 830 24D ND



LEDtube CorePro PLL HF 24W 2G11 830 24D ND



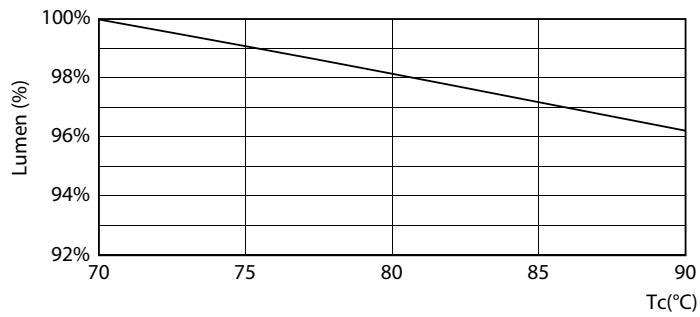
LEDtube CorePro PLL HF 24W 2G11 830 24D ND



LEDtube CorePro PLL HF 24W 2G11 830 24D ND

CorePro LED PLL

Lebensdauer



LEDtube CorePro PLL HF 24W 2G11 830 24D ND

