

Installationsbeschreibungen

drahtloser Ultra heller LED Scheinwerfer mit Bewegungsmelder MB380-390

Danke das das sie einen Mr.Beams™ drahtlosen ultra hellen Scheinwerfer gekauft haben. Wir verpflichten uns Dunkelheit mit unseren LEDs aus dem Weg zu schaffen. LEDs sie die effizientesten und langlebigsten Leuchten die es gibt. Wir sind sicher das ihre leuchte zu einer sicheren Umwelt beitraegt und ihnen Licht zu geringen Kosten bietet.

Was pro Leuchte enthalten ist:

- 1 drahtloser ultra heller Scheinwerfer
- 3 Schrauben
- 3 Anker

Was sie brauchen um eine Leuchte zu installieren:

- 1 kleinen Schraubendreher
- 4 D-Cell Alkaline Batterien

Scheinwerfermerkmale:

Bewegungs-/Lichtsensor: Leuchte schaltet sich automatisch bei Bewegung von bis zu 25 Fuss Entfernung an. Der Lichtsensor hindert die Aktivierung bei Tageslicht um Batterie zu sparen.

Automatisches Ausschalten: Leuchte schaltet automatisch nach 20 Sekunden ohne Bewegung aus.

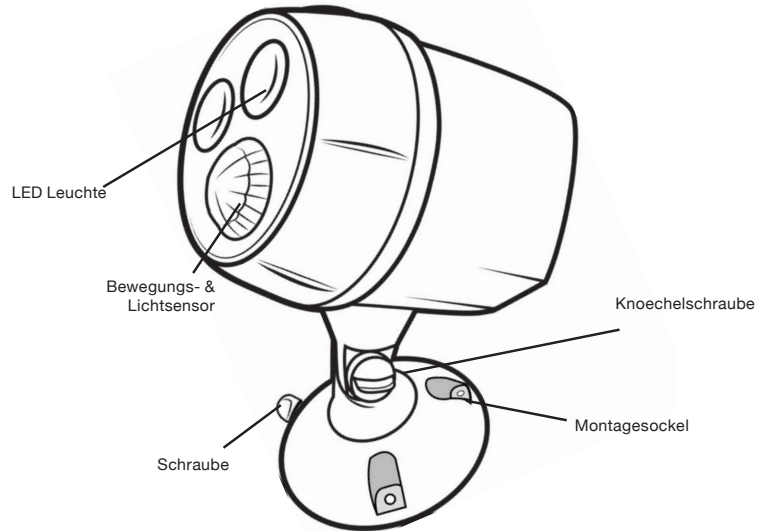
verstellbar: Leuchte kann 360°rotiert werden und nach oben und unten gestellt werden.

helle LED: 300 Lumen decken 400 Quadratfuss ab.

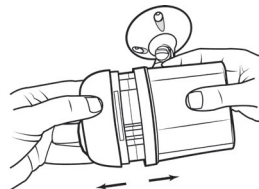
langlebig, wetterfest: Durch die Abdichtung und das UV resistente Material funktioniert die Leuchte in allen Wetterlagen.

Tips/Merkmale:

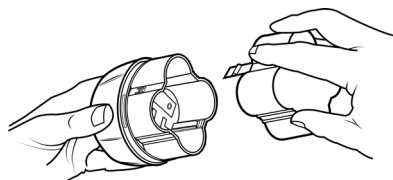
- Fuer beste Ergebnisse, benutzen sie Alkaline C-Cell Batterien mit 1.5V
- Installieren sie nur neue Batterien einer Marke in ihrem Produkt.
- Wenn sie die Batterien falsch eingesetzt haben kann dies dazu fuehren das die Batterien auslaufen.
- **Mixen sie nicht alte mit neuen Batterien**
- **Mixen sie keine Alkaline, Standart (Carbon-Zinc) oder wiederaufladbare (Nickel Cadmium) oder (Nickel Metal Hydride) Batterien.**
- **Entsorgen sie Batterien nicht im Feuer.**
- **Entsorgen sie die Batterien immer vorschriftsmaessig.**
- **Das Licht schalten sich vielleicht an wenn sie die Batterien einsetzen. Nehmen sie einfach die Leuchte in einen dunklen Raum. Geben sie den Batterien kurz Zeit um sich einzustellen. Dann koennen sie die Aktivierung testen.**



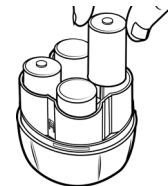
BEACHTEN: Der Lichtsensor erlaubt dem Geraet nur in der Dunkelheit zu funktionieren. Wir empfehlen es in einem dunklen Raum oder Schrank zu testen.



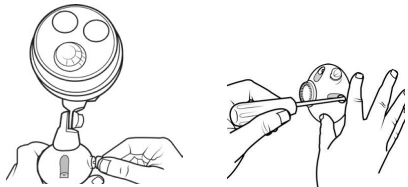
1. Entfernen sie die Frontabdeckung des Scheinwerfers indem sie es entgegen dem Uhrzeigersinn drehen (wie oben gezeigt). Ziehen sie die Flaechen aus der Schale um die Batterieabdeckung offen zu legen.



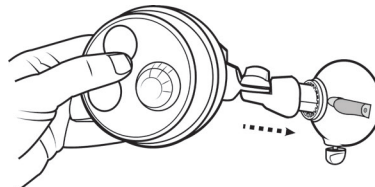
2. Trennen sie die zwei teile voneinander indem sie die Riegel druecken und ziehen.



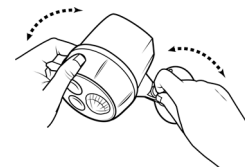
3. Fuegen sie 4 D-Cell Alkaline Batterien in den Scheinwerfer ein. Bringen sie die Halterung an indem sie die Rillen an der Seite mit den weissen Pfeilen uebereinstimmen. Dann schnappen beide Riegel in die halterung.



4. Entfernen sie den Montagesockel indem sie die Schrauben im Uhrzeigersinn raus drehen.
5. Schrauben sie die 3 Schrauben in die 3 Loecher in den Montagesockel um es zu befestigen. Fuer bestes Ergebnis Bohren sie zuerst loecher und fuegen sie die Anker ein.



6. Fuegen sie den Scheinwerfer in der gewuenschten Position zurueck in den Montagesockel ein. Ziehen sie nun die Schrauben fest.



7. Um den Scheinwerfer nach oben und unten zu schwenken, lockern sie die Knochelschrauben In der Verbindung am Scheinwerferschaft. Bringen sie es in die gewuenschte Position und ziehen sie dann die Schrauben wieder fest.

Batterie Warnung:

- 1) Mixen sie nicht alte mit neuen Batterien
- 2) Mixen sie nicht Alkaline, Standart (Carbon-Zinc) oder wiederaufladbare (Nickel Cadmium) oder (Nickel Metal Hydride) Batterien
- 3) Werfen sie die Batterien nicht ins Feuer
- 4) Batterien sollten nach Vorschrift entsorgt werden

MR BEAMS™
Surprisingly Bright Light Anywhere
www.mrbeams.com

* Besuchen sie unsere Website um das Installationsvideo anzuschauen.
* 1 Jahr begrenzte Garantie. Besuche unsere Seite fuer mehr Details.

32333 Aurora Rd. Suite 100 Solon, OH 44139
877.298.9082

