

## Installationsbeschreibungen

# drahtloser LED Mini Scheinwerfer mit Bewegungsmelder MB300/310

Danke das das sie ein Mr.Beams™ drahtlosen Mini Scheinwerfer gekauft haben. Wir verpflichten uns Dunkelheit mit unseren LEDs aus dem Weg zu schaffen. LEDs sie die effizientesten und langlebigsten Leuchten die es gibt. Wir sind sicher das ihre leuchte zu einer sicheren Umwelt beitraegt und ihnen Licht zu geringen Kosten bietet.

### Was pro Leuchte enthalten ist:

- 1 drahtloser Scheinwerfer
- 1 Montagewinkel
- 2 Schrauben
- 2 Anker

### Was sie brauchen um eine Leuchte zu installieren:

- 1 kleinen Schraubendreher
- 3 C-Cell Alkaline Batterien

### Scheinwerfermerkmale:

**Bewegungs-/Lichtsensor:** Leuchte schaltet sich automatisch bei Bewegung von bis zu 25 Fuss Entfernung an. Der Lichtsensor hindert die Aktivierung bei Tageslicht um Batterie zu sparen.

**Automatisches Ausschalten:** Leuchte schaltet automatisch nach 30 Sekunden ohne Bewegung aus.

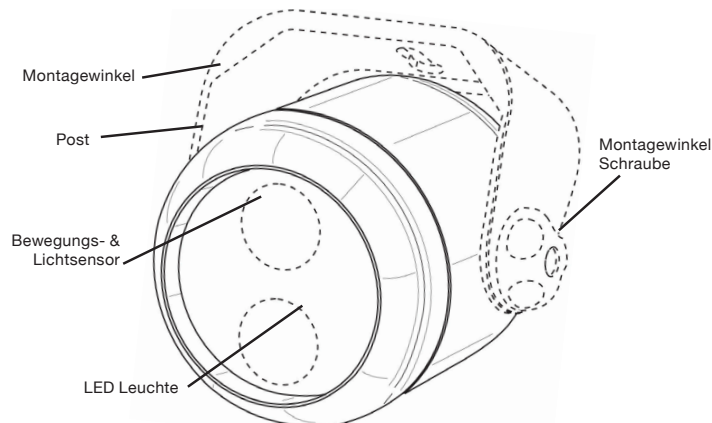
**Verstellbar:** Der Winkel erlaubt es die Leuchte nach oben oder unten zu stellen.

**helle LED:** 80 Lumen decken 350 Quadratfuss ab.

**langlebig, wetterfest:** Durch die Abdichtung und das UV resistente Material funktioniert die Leuchte in allen Wetterlagen.

### Tips/Merkmale:

- Fuer beste Ergebnisse, benutzen sie Alkaline C-Cell Batterien mit 1.5V
- Installieren sie nur neue Batterien einer Marke in ihrem Produkt.
- Wenn sie die Batterien falsch eingesetzt haben kann dies dazu fuehren das die Batterien auslaufen.
- **Mixen sie nicht alte mit neuen Batterien**
- **Mixen sie keine Alkaline, Standart (Carbon-Zinc) oder wiederaufladbare (Nickel Cadmium) oder (Nickel Metal Hydride) Batterien.**
- **Entsorgen sie Batterien nicht im Feuer.**
- **Entsorgen sie die Batterien immer vorschriftsmaessig.**
- **Das Licht schalten sich vielleicht an wenn sie die Batterien einsetzen. Nehmen sie einfach die Leuchte in einen dunklen Raum. Geben sie den Batterien kurz Zeit um sich einzustellen. Dann koennen sie die Aktivierung testen.**

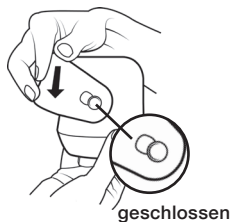


**BEACHTEN:** Der Lichtsensor erlaubt dem Geraet nur in der Dunkelheit zu funktionieren. Wir empfehlen es in einem dunklen Raum oder Schrank zu testen.

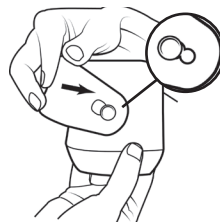
### Aufbauen



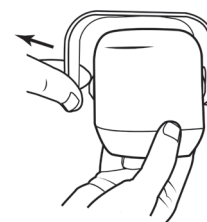
1. Loesen sie die Schrauben am Montagewinkel und drehen ihn gegen den Uhrzeigersinn und legen ihn beiseite.



2. kippen sie den Winkel leicht zurueck.

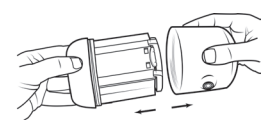


3. Druetzen sie den Winkel nach unten zum Licht um es freizuschalten



4. Ziehen sie vorsichtig an der Seite der Halterung und heben sie sie vom Licht.

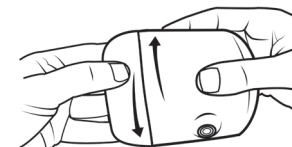
### Installieren/ Batterien wechseln



5. Entfernen sie die Frontabdeckung des Scheinwerfers indem sie es gegen den Uhrzeigersinn drehen. Ziehen sie die Flaechen aus der Schale um die Batterieabdeckung offen zu legen.

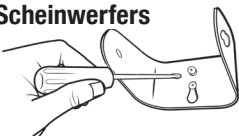


6. Druetzen sie die Abdeckung nach unten um sie zu oeffnen. Fuegen sie 3 C-Cell Batterien ein mit der flachen Seite zur Federung. Um die Abdeckung zu schliessen muessen sie die Riegel in die viereckigen Loecher druecken bis die Abdeckung klickt.

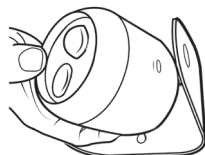


7. Schrauben sie die Flaechen des Scheinwerfers wieder zurueck in die Schale indem sie sie im Uhrzeigersinn 3 mal drehen bis es richtig zu ist.

### Anbringen des Scheinwerfers

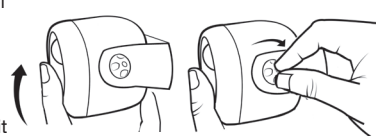


8. Finden sie eine Installationsposition und drehen sie 2 Schrauben durch die 2 Loecher im Montagewinkel.



9. Als erstes schieben sie die Stellung in den Winkel und dann schieben sie es nach unten um es zu verschliessen.

10. Richten sie das entgegengesetzte Ende mit der Schraube in das Loch.



11. Waehlen sie einen Winkel und ziehen sie die Schrauben fest.

### Batterie Warnung:

- 1) Mixen sie nicht alte mit neuen Batterien
- 2) Mixen sie nicht Alkaline, Standart (Carbon-Zinc) oder wiederaufladbare (Nickel Cadmium) oder (Nickel Metal Hydride) Batterien
- 3) Werfen sie die Batterien nicht ins Feuer
- 4) Batterien sollten nach Vorschrift entsorgt werden

**MR BEAMS™**

www.mrbeams.com

\* Besuchen sie unsere Website um das Installationsvideo anzuschauen.  
\* 1 Jahr begrenzte Garantie. Besuche unsere Seite fuer mehr Details.

32333 Aurora Rd. Suite 100 Solon, OH 44139  
877.298.9082

