

HID-HeavyDuty BSN/BMH für SON/CDO/CDM/MH/ HPI - semi-paral...

HID-HeavyDuty BSN 250 L33-TS 230V 50Hz HD2-151

Gekapselte, elektromagnetische Vorschaltgeräte auf Kupfer-Eisen-Basis für die Verwendung mit externem Impuls-Zündgerät (außer mit SON-I Lampen)

Produkt Daten

• General Characteristics

Abgeschätzte Anzahl von Lampen	1 piece
Systemleistung	250
Abgeschätzter Lampentyp	SON/HPI/CDM
Applikationscode	L33-TS
Netzspannung	230 V
Netzfrequenz	50 Hz
Design	HD2-151

• Operating Characteristics

Eingangsstrom mit PF-Korrektur	1.40 A
Eingangsstrom ohne PF-Korrekt.	3.00 A
Netzspannungssicherheit	-10%/+10%
Netzspannungleistung	-8%/+6%
PowerFactor 100% Leistungsbg.	0.87 -
PowerFactor ohne PF Ausgleich	0.40 -
Verlustleistung	29.0 W

• Wiring Characteristics

Anschlussstyp	Screw
Streifenlänge	7.0 mm
Wcs Batteriekontakte	0.70-6.00 mm2

• Temperature Characteristics

Aktiver Temperaturschutz	Yes
--------------------------	-----

T-storage	-30 (min), 130 (max) C
Max. Windingstemperatur (tw)	130 (max) C
Delta-T normale Konditionen	80 C

• Approval & Application Chars

CE Kennzeichnung	Yes
ENEC Zertifikat	Yes

• Product Dimensions

Länge A1	151.0 mm
Befestig.-lochabst.	132.5 mm
Länge A2	
Breite B1	81.0 mm
Höhe C1	66.0 mm
Befestigungslochdurchmesser D1	6.2 mm

• Product Data

Bestellnummer	059642 30
Produktcode	871150005964230
Produktname	BSN 250 L33-TS 230V 50Hz HD2-151
Bestellbezeichnung	BSN 250 L33-TS 230V 50Hz HD2-151
Anzahl pro Verpackung	1
Verpackungskonfiguration	6
Verpackungsanzahl pro Umverpackung	6
Barcode auf Verpackung (EAN1)	8711500059642

PHILIPS

sense and simplicity

HID-HeavyDuty BSN/BMH für SON/CDO/CDM/MH/HPI - semi-paral...

Barcode auf Umverpackung (EAN3)
12 NC

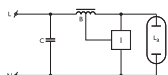
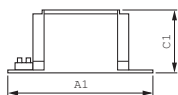
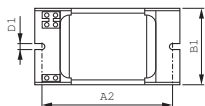
8711500059659

913700226326

Nettogewicht pro Stück

2.700 kg

Abmessungsskizzen



Product	A1 (Norm)	A2 (Norm)	B1 (Norm)	C1 (Norm)	D1 (Norm)
BSN 250 L33-TS 230V 50Hz HD2-151	151.0	132.5	81.0	66.0	6.2



© 2011 Koninklijke Philips Electronics N.V.
Alle Rechte vorbehalten.

Technische Daten können ohne Vorankündigung geändert werden. Koninklijke Philips Electronics N.V. und/oder ihre Partner oder Lizenzgeber ist/sind Inhaber aller Urheber- (Copyright) und sonstigen Eigentumsrechte an den von Philips zur Verfügung gestellten Inhalten.

www.philips.com/lighting

2011, Mai 4
Vorläufige Daten